

Griezums A-A

ēkas daļas būvasīt A-B jumta risinājums bez siltinājuma - skatīt kopā ar BK daļu

(jumta marka J-2, skat jumta plānu)

sastāvs no ārpuses (secīgi no jumta ieseguma puses):

1.jumta iesegums- metāla profils 0,5mm RUUKKI Classis D 30Plus Matt, tonis RR 23 tumši pelēks
2.trokšņu izolāc. lentas Ruukki Classic RA3ASIB

3.retināts koka dēļu klājs 32x100mm s=200 jumta materiāla nostiprināšanai

4.koka latas 25x100mm jumta ventilācijai , zem latām blīvlente Ruukki Permo absorber Klover KU0079-1-50 zem garenlatojuma

5.zemsegums: antikondensāta membrāna Ruukki 50 Plus

6.koka brusas (garenvirzienā - kore/dzega) 95x73mm s=700

7.koka brusas 73x195mm šķērsvirzienā virs kopnēm

pārsegums ēkas daļā starp asīm A-B skatīt kopā ar BK daļu

(pārseguma marka P-B, skat pārsegumu specifikāciju)

sastāvs no interjera telpas puses (secīgi no apdares puses):

1.apdare-skapa absorbējošas CEWOOD koka ēve,skaidu 1,5mm plātnes

(10,5kg/m2)1200x600x25, profils P5, krāsa - balti krāsots RAL 9003, paneļu

stiprinājums - skrūves

2.koka latojums 73x45mm apdares plātnu nostiprināšanai

3.OSB 3 plāksnes 18mm ar spundētām savienojumu vietām 18mm stiprinātas pie kopnu

apakšas

5.tvaika izolācijas membrāna Paroc XMV 020 bas ar līmētām šuvēm(līmleнта Paroc XST

013)

6.koka brusas 45x95mm perpendikulāri starp kopnēm + (nostiprinātas ar tērauda leņķiem

pie kopnēm) minerālvates siltumizol. =100mm (Paroc Ultra)

7.beramā siltumizolācija Paroc BLT3 vai BLT 9 =300mm

Bēniņu pārseguma siltumvadītspējas U

vērtība (W/m2K)=0,127

kopējais jumta siltumizolācijas biežums=350mm

1.beramā akmens vate Paroc BLT 3vai9 =

250mm

2.siltumizolācija Paroc Ultra=100mm starp

horizont. jumta koka konstr.

starp kopnēm izbūvēta apdares siena-divpusēja, marka Sd2 (nodarbību telpu atdaloša siena ar skaņas izolāciju un apdari no abām pusēm:

1.apdares dēļi (Siguldas kokamteriāli , dēļis C1SL4 G 25

20X145 (135mm),

2.koka brusas 45x73mm s=600mm stiprinātas pie koka

kopnēm , starp brusām -skaņas izolācija- Paroc Ultra =

50mm

3.apdares dēļi (Siguldas kokamteriāli , dēļis C1SL4 G 25

20X145 (135mm)

bēniņu telpa virs vējtvera

astis C-E un 2-3, starp kopnēm izbūvējama siena S-DEK no nodarbību telpas puses (telpa nr.15) izbūvēt atveramu ailu starp kopnēm 1100x1800

daļēji atklāta kopne vestibila daļā

1. apstrāde- tonēta, lazūra Capadur Silver Style tonis Star Dust,

gaišs silti viegli pelēcīgs tonis

atklātas kopnes vestibila daļā

1. apstrāde- tonēta, lazūra Capadur Silver Style tonis Star Dust,

gaišs silti viegli pelēcīgs tonis

jumta logi vestibila daļā

Velux GLL106421/PK08/940x1400mm, elektrisks,

logu izvietojums precizējams BK daļā

nodarbību telpā izbūvējama

apdares siena- viļņusēja, marka

Sd1:

1.koka brusas 45x73mm s=600mm

stiprinātas pie dzbet sijas un pie

koka statņiem nostiprinātas brusas

45x145mm s=600mm

2.apdares dēļi (Siguldas

kokamteriāli , dēļis C1SL4 G 25

20X145 (135mm),apstrāde- tonēta,

lazūra Capadur Silver Style tonis

Star Dust, gaišs silti viegli

pelēcīgs tonis)

ēkas daļas būvasīt E-B jumta risinājums ar siltinājumu virs kopnēm - skatīt kopā ar BK daļu

(jumta marka J-1, skat jumta plānu)

sastāvs no ārpuses (secīgi no jumta ieseguma puses):

1.jumta iesegums- metāla profils 0,5mm RUUKKI Classis D 30Plus Matt, tonis RR 23 tumši pelēks
2.trokšņu izolāc. lentas Ruukki Classic RA3ASIB

3.retināts koka dēļu klājs 32x100mm s=200 jumta materiāla nostiprināšanai

4.koka latas 100x50mm jumta ventilācijai , zem latām blīvlente Ruukki Permo absorber Klover KU0079-1-50 zem garenlatojuma

5.zemsegums: antikondensāta membrāna Ruukki 50 Plus

6.koka brusas (garenvirzienā - kore/dzega) 95x73mm s=700, starp brusām pretvēja izolācijas plāksnes

Paroc Tento 30mm

7.koka brusas 73x195mm šķērsvirzienā virs kopnēm + minerālvates siltumizol. =200mm (Paroc Ultra)

8.tvaika izolācijas membrāna Paroc XMV 020 bas ar līmētām šuvēm

KOPŅU DAĻĀ IZBŪVĒJAMĀ KONSTRUKCIJA

9.koka brusas 45x45mm s=600 + minerālvates siltumizol. =50mm (Paroc Ultra)

10.starpu apšuvums OSB-3 plāksnes = 18mm

11.iekšējās apdares dēļi (Siguldas kokamteriāli , dēļis C1SL4 G 25 20X145 (135mm), (apstrāde- tonēta,

lazūra Capadur Silver Style tonis Star Dust, gaišs silti viegli pelēcīgs tonis)

12.nesošā konstrukcija - koka kopnes- skat BK daļu (apstrāde- tonēta, lazūra Capadur Silver Style

tonis Star Dust, gaišs silti viegli pelēcīgs tonis)

koka kopnes daļēja apdare virs vējtvera daļas -sienas marka S-DEK1 atklāta/ redzama kopnes daļa pret

vestibīlu

1. apdares dēļi (Siguldas kokamteriāli , dēļis C1SL4 G 25 20X145 (135mm), (apstrāde- tonēta, lazūra Capadur

Silver Style tonis Star Dust, gaišs silti viegli pelēcīgs tonis)

2. koka brusas 45x70mm apdares nostiprināšanai

ēkas ārsiena (sienas marka Sa2.1) vispārīgs risinājums virs monolītās joslas

sastāvs no ārpuses- no fasādes puses :

1.apdare- šķiedrcementa plāksnītes Cedral Dimanta klājums 400x400x8mm (krāsa -grafīta), sadurvietā ar fasādes koka

apdari paredzēt ēkai pa visu perimetru 300x300mm komplektējošās plāksnes dekoratīvu joslas izbūvi

2.koka latas 45x73mm s=215mm, apdares materiāla nostiprināšanai

3.koka latas 25x100mm s=600, apdares ventilācijai

4.vēja izolācijas membrāna Rothoblaas Traspir 110

5.koka karkass 73x45mm s=600mm ar siltumizolāciju Paroc Ultra =75mm

6.koka karkass 73x45mm s=600mm ar siltumizolāciju Paroc Ultra =75mm

7.koka rāmju konstrukcija 195x45mm virs dzelzsbetona joslas - skat BK daļu ar siltumizolāciju Paroc Ultra =200mm

8.tvaika izolācijas membrāna Paroc XMV 020 bas ar līmētām šuvēm(līmleнта Paroc XST 013)

9.apdare - OSB-3 =12mm plāksnes

10.apdares siena pret telpām - skat sienas marka si-D1

koka statņu konstrukcijas siena ar minerālvates

Paroc Ultra 350mm siltinājumu, siltumvadītspējas U

vērtība (W/m2K) =0,11

koka statņu konstrukcijas pārsegums ar

minerālvates Paroc Ultra 400mm siltinājumu,

siltumvadītspējas U vērtība (W/m2K) =0,1

logu , durvju siltumvadītspēja (kopējā

rāmis+stiklojums) U vērtība (W/m2K)=1,1

nojumes jumta risinājums ar metāla lokšņu iesegumu - skatīt kopā ar BK daļu

(jumta marka J-3, skat jumta plānu)

sastāvs no ārpuses (secīgi no jumta ieseguma puses):

1.jumta iesegums- metāla profils 0,5mm RUUKKI Classis D 30Plus Matt tonis RR 23 tumši pelēks

2.trokšņu izolāc. lentas Ruukki Classic RA3ASIB

3.retināts koka dēļu klājs 32x100mm s=200 jumta materiāla nostiprināšanai

4.koka latas 25x100mm jumta ventilācijai , zem latām blīvlente Ruukki Permo absorber Klover KU0079-1-50 zem garenlatojuma

5.zemsegums: antikondensāta membrāna Ruukki 50 Plus

6.koka spāres 45x145mm s=600, spāru soli savietot vienā ritmā ar zāģa apstādījumu sienu balstiem, spāres

krāsotas, tonis RAL 7016 tumši pelēks

7.starpu spārēm -koka dēļu apdare 18/22x145mm savstarpēji izvietotas ar 5mm distanci ,nostiprinātas pie latām

45x45mm (pie spāru sāniem)

(apstrāde- tonēta, lazūra Capadur Grey Wood tonis Outback 02, silti pelēcīgs tonis)

siltināta betona josla sienas marka -sP skat iekšējo sienu specif.

1. Kingspan Kooltherm K21N 50mm loksnes nostiprinātas ar dībeļiem pie pārsedzes

siltināti ēkas pamati (sienas marka P-1) vispārīgs risinājums-

lentveida dz-betona pamati ar ar hidroizolāciju no abām pusēm un ārējo siltumizolāciju-XPS

100mm un apdari atbilstoši ražotāja WEBER tehnoloģijai

*apdare-krāsots apmetums

*dz-bet. pamati- risinājumu skatīt BK daļu

nesiltināti ēkas pamati (sienas marka P-2) vispārīgs

risinājums-

lentveida dz-betona pamati ar ar hidroizolāciju no abām

pusēm atbilstoši ražotāja WEBER tehnoloģijai

*dz-bet. pamati- risinājumu skatīt BK daļu

PIEZĪMES:

1. Visi izmēri doti milimetros, augstuma atzīmes metros.

2. Par nosacīto 0.00 augstuma atzīmi pieņemts ēkas 1.stāva grīdas līmenis, kas atbilst plānā

norādītajai augstuma atzīmei Latvijas augstumu sistēmā (LAS 2000,5).

3. Būvniecības ieceres lapas skatīt visas kopā.

4. Jebkuras atkāpes no būvniecības dokumentācijas pieļaujamās tikai pēc saskaņošanas ar

projektētāju un pasūtītāju.

5. Rasējums nemērtīt, lasīt rakstītos izmērus un precizēt tos dabā

6. Pirms logu, durvju, palodžu un citu saistošo detaļu izgatavošanas veikt kontrolmērījumus

objektā.

7. Uzrādītie materiāli aizstājami ar līdzvērtīgiem citu ražotāju izstrādājumiem, iepriekš

saskaņojot ar projekta autoriem un pasūtītāju.

ēkas ārsiena (sienas marka Sa2.2)

nesiltināta sienas daļa

ēkas ārsiena (sienas marka Sa2.1)

siltināta sienas daļa

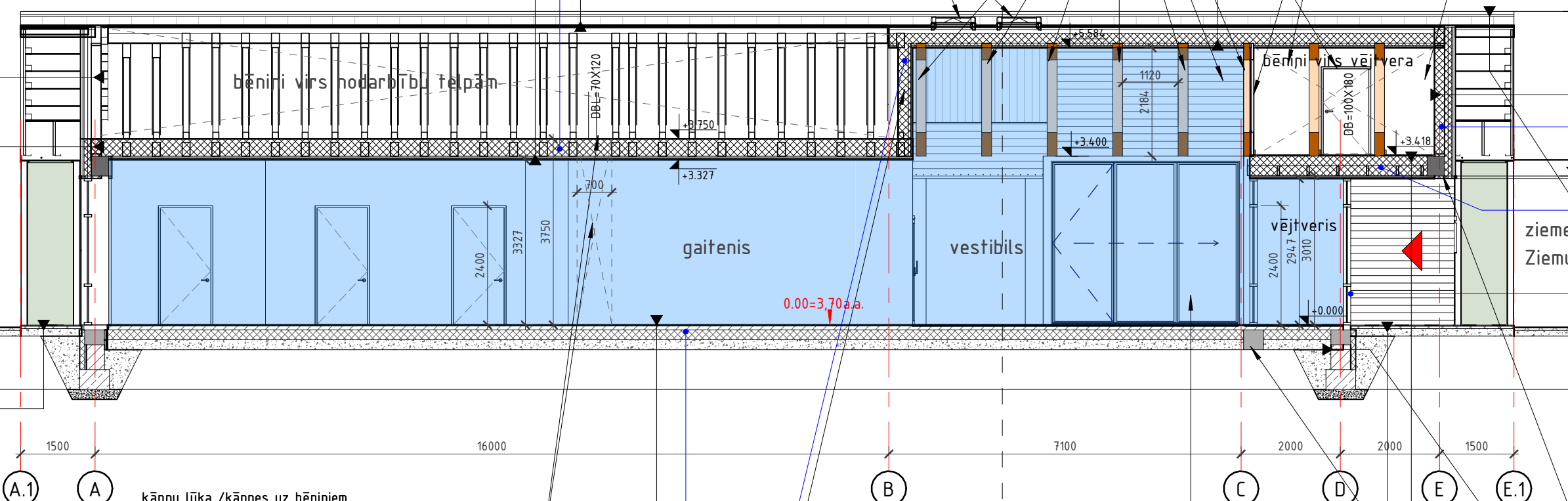
dienvidi

betona bruģakmens zem nojumes-

labiekārtojums L2 , skatīt

teritorijas labiekārtojumu - lapa

TS-L-1



grīdas risinājums uz grunts (grīdas marka G-1) vispārīgs risinājums

(grīdas iesegumus skat telpu eksplikāciju)

sastāvs (secīgi no telpas puses)

1.grīdas apdare= flīzes, vinils, ar montāžas mat.= 15-20mm (skat telpu eksplik.)

2.grīdu cementa/betona klonu grīda =70-80mm(20MPa, F4) augstums precizējams atbilstoši ieseguma

materiāliem -bez sliekšņu risinājums, ar apkures caurulēm,

pa grīdas perimetru paredzēt betona grīdu kompensācijas -izplešanās lentu

(XPS) biežums - 10mm, augstums=70mm un nodrošinot grīdas izolāciju no ēkas pamata virsmām

3 ekstrudētais putupolistirols XPS, Finnfoam FL-300=2x100mm ar nobīdītām šuvēm,savienojuma vietas gar

ēkas mūra pamatiem aizpildīt ar montāžas putām

4.vājibetona C12 / 15 klonu slānis =50mm vai blīvētas šķembas =150mm

5.uzpildīts pamatu virszemes apjoms = 300-500mm sablētā grunts, grants, šķembas, virsējā kārtā

ieskalotā smiltis

grīdas siltumvadītspējas U

vērtība (W/m2K)=0,127

kopējais jumta siltumizolācijas

biežums=200mm

1.XPS Finnfoam FL-300 =

2x100mm

ēkas daļu atdalošā starpsiena - skatīt kopā ar BK daļu

(sienas marka Sa-3.1)

sastāvs no vestibila puses :

1.iekšējās apdares dēļi (Siguldas kokamteriāli , dēļis C1SL4 G 25 20X145 (135mm),apstrāde-

tonēta, lazūra Capadur Silver Style tonis Star Dust, gaišs silti viegli pelēcīgs tonis

2.apšuvums OSB-3 plāksnes = 18mm

3.koka latas 45x45 mm apdares nostiprināšanai + minerālvates siltumizol. =50mm (Paroc Ultra)

4.tvaika izolācijas membrāna Paroc XMV 020 ar līmētām šuvēm

5.koka brusas 195x45mm + minerālvates siltumizol. =200mm (Paroc Ultra)

6.apšuvums no bēniņu puses OSB-3 plāksnes = 12mm

sienas siltumvadītspējas U vērtība (W/m2K)=0,14

kopējais siltumizolācijas biežums=250mm

1.Paroc Ultra 200+50mm

pārsegums ieejas daļā starp asīm E-C un 2-3,skatīt kopā ar BK daļu

(pārseguma marka P-V, skat pārsegumu specifikāciju)

sastāvs no ārpuses (secīgi no fasāde apdares puses):

1.apdare- koka dēļi (Siguldas kokmteriāli , dēļis C1SL4 G 25 20X145 (135mm)(apstrāde-

tonēta, lazūra Capadur Silver Style tonis Star Dust, gaišs silti pelēcīgs tonis) starp

dēļiem paredzēt no apdares brīvas joslas kurās izbūvējamas LED apgaismojuma lentas(skat

kopā ar EL daļu)

2.koka latojums 95x73mm koka apdares nostiprināšanai

3.mitrumizturīgs saplāksnis 18mm (saplāksņa šuvēm- pretvēja izolācijas līmleнта)

4.koka brusas 45x195mm paralēli zem kopnēm + (tikai vējtvera aukstajā daļā) minerālvates

siltumizol. =200mm (Paroc Ultra)

5.koka brusas 45x195mm perpendikulāri zem kopnēm + (tikai vējtvera aukstajā daļā)

minerālvates siltumizol. =200mm (Paroc Ultra)

6.tvaika izolācijas membrāna Paroc XMV 020 bas ar līmētām šuvēm

7.mitrumizturīga OSB-3 plāksne 18mm (bēniņu grīda)

| | |
|---------------|---------------|
| BŪVP.VADĪTĀJS | Indulis Kalns |
| Izstrādāja | Author |
| Izstrādāja | Checker |

| | | |
|---------|-----------|---------|
| Objekts | Pasūt.Nr. | 41/2025 |
|---------|-----------|---------|

Dienas aprūpes centra "Aizvējā" izveide, ēkas kad.apz.17000120313001 pārbūve

| | |
|--------|-----------------------|
| Adrese | Tāšu iela 28, Liepāja |
|--------|-----------------------|

| | |
|---------------------------------------|--|
| Pasūtītājs | |
| Biedrība "Aizvējā" reģ.Nr.40008329492 | |

griezums A-A

| | | | |
|------------|---------|---------|------|
| Mērogs | Datums | Stadija | Lapa |
| 1 : 100@A2 | 03.2026 | BP | AR-5 |

| | |
|--|--|
| MI DESIGN Jēkaba Dubelšteina iela 7-46, Liepāja, Latvija +371 27 438 399 | |
|--|--|

